



Hochschule
Zittau/Görlitz
UNIVERSITY OF APPLIED SCIENCES



KIA – Dein Weg zu uns

*Du möchtest ein KIA-Studium bei uns beginnen?
Es sind nur ein paar Schritte:*

1. Bewirb Dich bei einem der KIA-Unternehmen.

Angebote findest Du auf www.kia-studium.de im Register KIA-Angebote und auf den Seiten unserer Partnerunternehmen. Hier gilt: »Wer zu spät kommt, ...«. Einige Unternehmen erwarten Deine Bewerbung ab September für den Start im nächsten Ausbildungsjahr.

Dein Wunschbetrieb ist nicht dabei? Sprich doch das Unternehmen Deiner Wahl an und weise auf KIA hin.

2. Das Unternehmen lädt Dich zum Vorstellungsgespräch oder Einstellungstest ein. Wenn alles klappt, hast Du dann den Ausbildungsvertrag in der Tasche.
3. Du bewirbst Dich für das Studium in dem von Dir gewünschten KIA-Studiengang (ab Mai für den Start im Wintersemester).
4. Willkommen in der KIA-Familie!

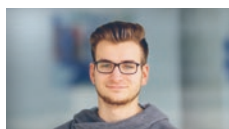
Deine Kontaktmöglichkeiten

KIA-Beauftragter des Rektors



Dipl.-Ing. Hartmut Paetzold
Haus Z I, Zimmer 1.48
✉ h.paetzold@hszg.de
☎ 03583 612-4207

Studentischer Vertreter im Beirat AV-KIA



Paul Rohleder
✉ kia-studentenvertreter@hszg.de



KIA-Studium

*Informationen
für Bewerber*

Hochschule Zittau/Görlitz
KIA-Studium

Theodor-Körner-Allee 16
02763 Zittau



👉 www.kia-studium.de

f www.facebook.com/kiastudium

DUAL_ZUM_ERFOLG



effizient & nachhaltig wirtschaftlich

KIA – für wen?

Du bietest:

- Interesse an technischen Problemstellungen
- Kreativität, Interesse an Naturwissenschaften
- Hochschulzugangsberechtigung (Besonderheiten bei KIA₊ und KIA_{pro})

Du suchst:

- Finanzielle Unabhängigkeit schon im Studium
- Hohen Praxisbezug
- Zusätzlichen Facharbeiterabschluss?

... dann solltest Du weiterlesen!

KIA – was ist das?

1997 startete die Hochschule Zittau/Görlitz als erste sächsische Fachhochschule ihr duales KIA-Angebot. Seitdem haben über 1000 Studierende hier ihren Weg gefunden.

Sie starten Ihre berufliche Karriere in einem der über 50 KIA-Partnerunternehmen bundesweit, vom regionalen Mittelständler bis hin zum Global Player.

KIA – wie und was kann ich studieren?

Wir bieten unser KIA derzeit in vier Formen für fünf Studiengänge an:

KIA – ist ein duales Hochschulstudium mit zwei Abschlüssen: Facharbeiter (mit Kammerprüfung IHK/HWK) und Hochschulabschluss (Bachelor bzw. Diplom).

KIA₊ und KIA_{pro} – Diese KIA-Studienformen sprechen Absolventen der Realschule (KIA₊) bzw. Mitarbeiter der Unternehmen mit mindestens Facharbeiterabschluss (KIA_{pro}) an. Wir helfen Dir gern, hier die für Dich optimale Lösung für Deinen Weg durch das Studium zu finden. Wende Dich am besten an die genannten Ansprechpartner.

KIA_{web} – Du studierst webbasiert und schließt den berufs begleitenden Studiengang mit dem »Bachelor of Engineering« ab. Im Vorkurs kannst Du die evtl. noch nicht vorhandene Hochschulzugangsberechtigung erwerben oder Deine Kenntnisse auffrischen (*gebührenfinanzierter Studiengang*).

	KIA	KIA ₊ /pro	KIA _{web}	Bachelor	Diplom	Master
Angebotsübersicht: Studiengänge und -abschlüsse						
Angew. Naturwiss. – Chemie	>	>		>		>
Automatisierung u. Mechatronik	>	>	>	>	>	>
Elektrische Energiesysteme	>	>	>	>	>	
Energietechnik	>	>		>	>	>
Maschinenbau	>	>		>	>	>

> Durchführung; Bewerber vorhanden
> Planung; Bewerbung möglich

Neben dem Bachelorabschluss ist in einigen Studiengängen wahlweise der klassische Abschluss als Diplomingenieur (FH) möglich.

KIA – was erwartet Dich?

- Du erlernst in einer um ein Jahr verkürzten Zeit einen kammergeprüften Facharbeiterberuf.
- Dank der Zusammenarbeit von Hochschule, Unternehmen und weiteren Partnern im Ausbildungsverbund KIA erhältst Du Zugang zu attraktiven Zusatzqualifikationen von Fahr sicherheitstraining bis hin zum Arbeitsschutzmanagement.
- Kurse zur Begabtenförderung. Tauche in kleinen Gruppen intensiv betreut in die Tiefen der Wissenschaft!
- Probleme mit einzelnen Fächern? Die Tutorien helfen Dir bei der Meisterung fachlicher Hürden. Mit der Teilnahme an einem zweiwöchigen Vorkursangebot vor dem Start in das erste Semester kannst Du für Vorlauf sorgen.
- Das KIA-Team ist gern für Dich da. Wir haben weiterhin besondere Wohnmöglichkeiten organisiert. Natürlich stehen Dir auch gern das Studentenwerk, unsere Studiencouts oder der Karriereservice der Hochschule mit Rat und Tat zur Seite

